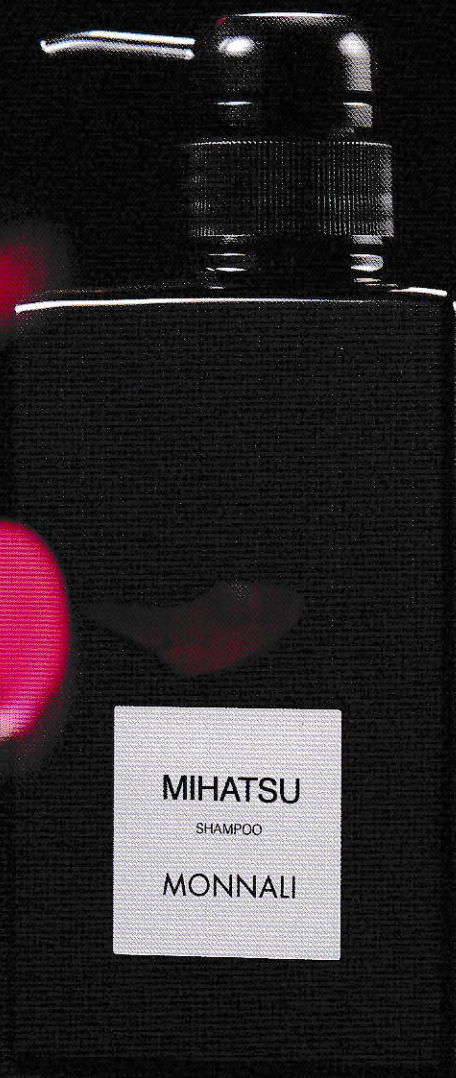


世界から髪の悩みがなくなります。



発毛サロン®が毛髪理論に基づき
研究開発した業界初の頭皮ケア。

"あの頃"の髪は頭皮環境を戻すことで復元されます。

店舗運営している発毛サロン®がMONNALIと共同開発した、業界初・頭皮のアンチエイジングケアに成功したヘアケアシリーズ。
美しい髪の毛を生やすプロの毛髪診断士が開発に加わり、髪と頭皮の為に作られました。

発毛サロンの毛髪理論に基づいたプログラムで最適な頭皮環境を作り上げ、ハリ、コシのある美しい髪の毛へ導きます。

40店舗 創業30年の実績

一般化粧品メーカーと違い、MONNALIは実際に美容サロンを40店舗展開しているメーカーです。ただ机の上のピーカー実験で作られた製品ではなく、美に厳しい現場で試行錯誤を繰り返し、結果の出る製品開発にこだわり、サロンを運営しています。MONNALIが「実際にサロンを運営し、展開している」という事実こそが最大のエビデンスです。

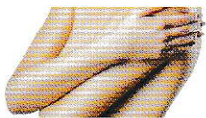


赤ちゃんからお年寄りまで、家族みんなで使えること

6つのフリー

パラベン / 石油系合成界面活性剤 / シリコン / 合成着色料 / 化学香料 / 鉱物油
頭皮や身体に害を与えるものは一切使用していません。

全身に使えて当たり前



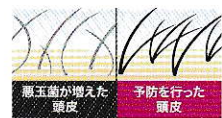
顔も体も洗えるほど安心、安全。肌も頭皮も同じ皮膚。モノリのヘアケア製品は全身に使えます。

子供の髪は、親が守る



子供の頃からケアをしていると、年齢を重ねても美しい髪の毛を維持することができます。

若い頃からの予防が大切



年齢と共に髪質を変えてしまう悪玉菌(DHT)を増やさないよう、若い頃からの予防が大切です。

頭皮のエイジングケア



カラーやパーマによってダメージを受け老化した頭皮のエイジングケアを行ないます。

薄毛の原因、実はシャンプーにあり!

一般のシャンプー



5αリダクターゼと男性ホルモン(テストステロン)の結合を抑えることができず、薄毛の原因となる悪玉菌(DHT)を生成。悪玉菌が毛根を攻撃し、発毛を阻害。薄毛が進行してしまいます。

女性も妊娠を機にテストステロンが増えることで同じ現象が起き、産後の抜け毛へと繋がります。

MONNALIのシャンプー



- ① 5αリダクターゼを抑える
- ② 薄毛の原因・悪玉菌を抑制
- ③ 頭皮の環境を整える

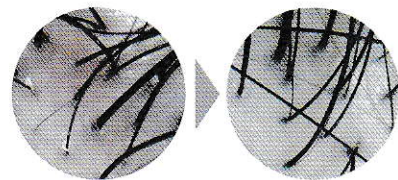
モノリ
ブラック
シリーズで
改善!

MIHATSUとREARは①②③全ての役割を果たし、PROTECTはダメージを受けた髪質を変えていきます。これらが原因改善へ導きます。

● 他社シャンプーとREARで植物成長実験!



50日後、他社シャンプーを与えた植物(左)は枯れ、REARを与えた植物(右)はグングン成長し新しい葉が!



赤くうっ血した頭皮は血流が悪く、毛穴に皮脂が詰まりやすい状態。髪の毛に栄養が届かず、一本一本にコシやハリツヤが失われる原因に。モノリのシャンプーで、髪が生える土台をしっかりと作ります。

Before and After

実際にMONNALIのヘアケアを
ご愛用いただいているお客様の若返り結果です

美容情報
発信中

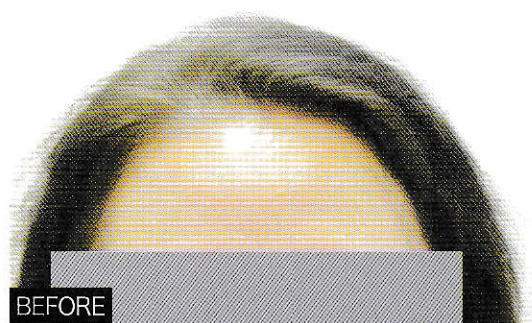
公式Instagram
@bidan_hairgrowth



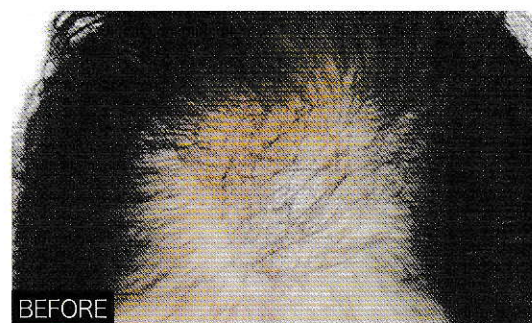
初めて発毛を実感しました。



娘にも「全体的に髪がふんわりしてきたね!」とされています。



発毛を実感し、本当に良かった!



手放せなかった帽子も今では不要に！発毛で若返り！



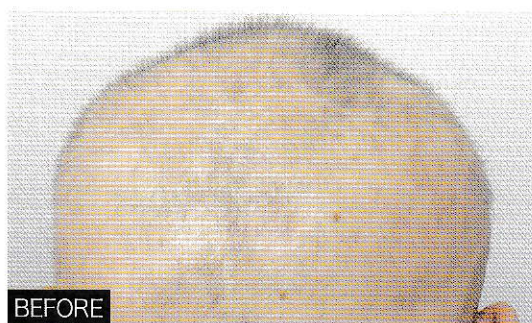
頭頂部がかなり埋まり、髪も元気に伸びてます！



自信ができました！



まるで別人！早く始めてよかった！！



NEW

MIHATSU

男女兼用

クレンジングシャンプー
MIHATSU [ミハツ]

350mL 5,500円(税込)
MADE IN JAPAN

MIHATSU
SHAMPOO
MONNALI

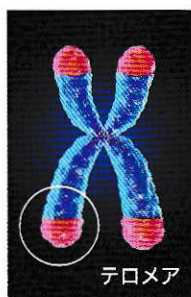
世界初のテロメアに着目したシャンプー 使うごとに復元される誰もが羨む美しい髪へ

ノーベル医学生理学賞受賞、不老を可能にしたテロメラーゼを活性化する成分。

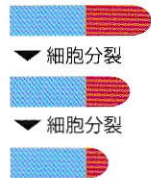
発毛サロンで5,000人以上を発毛に導いてきたREARが完全進化して新登場。

発毛は当然ながら、髪質改善・頭皮改善をより早く、さらに使用感や髪触りなど洗い心地も向上し、使いやすくなりました。

不老不死成分テロメラーゼの活性化で頭皮を若返らせ、生ケラチンで美しい髪をつくります。

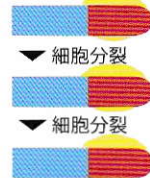


テロメラーゼなし



テロメアが短くなり
細胞分裂は止まる
(老化)

テロメラーゼあり



テロメアは修復され
短くならず、永遠に
細胞分裂を繰り返す



浸透性
保湿性UP
シェアイオン



ハリ・ツヤ
補修
生ケラチン



遠赤外線・消臭・
マイナスイオン殺菌
竹炭



ミネラル
補修
珪素(シリカ)

5 α リダクターゼ
抑制
エクレストBG

血流促進
酢酸DL-a-
トコフェロール

抗炎症作用
グリチルリチン酸
ジカリウム

驚異の保湿
リピジュア

自律神経の
調整
メントール

頭皮改善

発毛

ボリューム

フケ
かゆみ

抜け毛
改善

抜け毛
予防

コシ

ツヤ

POINT

テロメラーゼが細胞の老化を止め、細胞を常に若く新しい状態で分裂させることで頭皮の若返りへと導き、髪質改善も叶えます。

RENEWAL

PROTECT

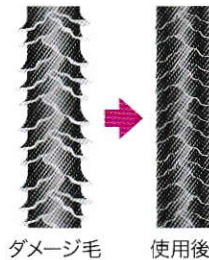
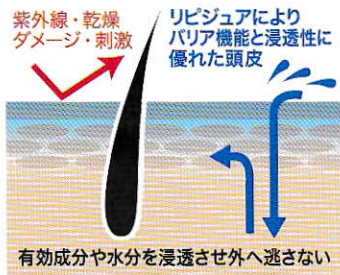
男女兼用

カバートリートメント
PROTECT【プロテクト】200g 4,400円(税込)
MADE IN JAPANPROTECT
TREATMENT
MONNALI

外部と内部からしっかりとエイジングケア[※]を。
自ら美しい髪を作り上げ、圧倒的なボリュームとツヤへ！

今世紀最大の超保湿成分 Lipidure (リピジュア)

生体適合性が最も優れており、人間の細胞膜をモデルに作られどんな天然成分よりも人体に最も近い安全な有効成分です。
バリア機能に優れ、紫外線や外的要因からのダメージからも徹底的に保護。
髪や頭皮へ浸透した水分や有効成分が外へ逃げるのを防ぎ、高い浸透性でしっかりと有効成分を毛根へ届けます。

驚異の保湿
リピジュアミネラル・補修
珪素
(シリカ)保湿・抗菌・修復
エミーヌエイジングケア
Ceracutе-v
(セラキュート)抗炎症作用
グリチルリチン酸
ジカリウム

魅髪

ボリューム
UP

潤い

まとまり

ダメージ
予防

パサつき

コシ

ツヤ

POINT

通常、髪はタンパク質であり、50℃以上の熱をあてると変質を起こします。
PROTECTは高濃度のリピジュアによりドライヤーやアイロンの熱から守ります。

※年齢に応じたケアのこと



CLEAN

男女兼用

スカルプミスト
CLEAN [クリーン]

150mL 6,050円(税込)
MADE IN JAPAN

CLEAN
MIST
MONNALI

常に頭皮を清潔に保ち、フケ・かゆみ・炎症・匂いを改善。
さらにお肌、空間から衣類まで全てを丸洗い。

頭皮用化粧水で匂い・菌のない生活へ

お顔は毎日スキンケアするのに、なぜ頭皮はしないのか？

それは、今までに頭皮用スキンケア製品が存在していなかったからです。

頭皮用の化粧水 CLEANは頭皮の皮脂の分泌を抑えて頭皮環境を整え、フケ・かゆみ・炎症・匂いを改善します。

一日に何度も使ってください。保湿することが皮脂(5 α リダクターゼ)の分泌を抑える最大の近道です。

頭皮だけではなく、体の気になる部位や、空間、衣類、枕カバーや帽子などにも使用

可能にした、全く新しい化粧水です。

安心して頭皮や体を清潔にできます。今日から匂い・菌の無い生活へ。

浸透性
保湿性UP
シェアイオン

殺菌・抗菌・抗炎症
AGP水

消臭
カキタンニン

頭皮の
アンチエイジング
植物性幹細胞

ふけ

かゆみ

赤み

抗炎症

消臭

殺菌

アンチ
エイジング

このような方におすすめ

- 匂いが気になる
- ニキビなど炎症がある
- 乾燥している
- 赤みを改善させたい
- 頭皮を清潔にしたい
- 枕や帽子を清潔に保ちたい
- 美肌になりたい
- 空気を清潔にしたい
- 育毛剤の浸透を更にUPさせたい

POINT

一日に何度も使ってください。

保湿することが皮脂(5 α リダクターゼ)の分泌を抑える最大の近道です。

GROW

男女兼用

育毛剤 <医薬部外品>
GROW [グロー]

100mL 10,780円(税込)
MADE IN JAPAN



発毛サロン®の発毛理論に基づいたプログラムを投入。
ベストな頭皮環境を作り上げ、しっかりした強い髪の毛へ。

頭皮環境をベストな状態に導く厳選した成分

成分の配合バランスにこだわり、沢山の種類の有効成分を微量に配合するのではなく、厳選した成分をしっかりと配合。さらに、モナリの育毛剤 グローはアルコールのバランスにも着目。独自の処方によりベストなバランスを実現させ、通常のエタノールを使うのではなく、「コメヌカエキス」を採用し、頭皮環境をベストな状態にすることができました。

抗菌作用・抗炎症作用
5 α リダクターゼ抑制
グリチルリチン酸ジカリウム

抗菌作用
抗炎症作用
緑茶エキス

老化防止・酸化防止
血流促進
ビタミンE

老化防止・酸化防止
保湿成分
コメヌカエキス

他メーカーとの違い

- ✓ 頭皮への刺激が少ない、安全性が高い
- ✓ 有効成分の浸透性が高い
- ✓ 頭皮環境を整える
- ✓ 頭皮に潤いをキープできる

血流促進
センプリエエキス

血流促進
シナノキエキス

血流促進
ヒキオコシエキス

ホルモンバランス
メリロートエキス

育毛

薄毛

かゆみ

脱毛予防

毛生促進

発毛促進

ふけ

養毛



男性編

男性型脱毛症の原因の5 α リダクターゼを抑制。薄毛の原因を根本的に解決へ導いていきます。また、頭皮に潤いをキープし、フケや痒みなども改善します。抗炎症作用、抗菌作用、血流促進の効果でしっかりとした強い髪の毛へ導きます。



女性編

女性特有の薄毛の原因であるホルモンバランスの乱れを整えます。男性の薄毛の原因である5 α リダクターゼは女性にも分泌されますが、それらをきちんと抑制します。抗炎症作用、抗菌作用、血流促進の効果でベストな頭皮環境を作り上げます。さらに乾燥肌を改善し、コシ・ハリのあるキューティクルが光る美しい髪へ導きます。

GROW PRO

男女兼用

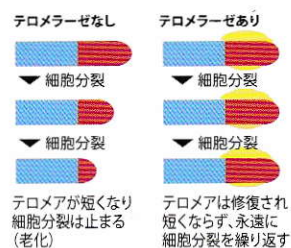
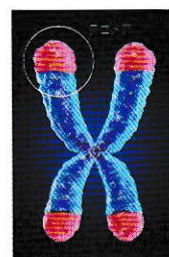
スカルプエッセンス
GROW PRO [グロープロ]
100mL 14,300円(税込)
MADE IN JAPAN



最速50日の発毛実績！発毛は木を育てることと同じこと。
砂漠化した土を良い土に変えるように頭皮環境を整えます。

業界初！テロメアに作用させるスカルプエッセンス

グロープロは業界で初のテロメアに作用させるスカルプエッセンス。モナリのスキンケア製品では白斑が改善されました。白斑は一般の化粧品によって壊されたメラノサイトが原因と言われています。その白斑を改善できた唯一の化粧品がモナリのスキンケア。つまり、壊されたメラノサイトの修復が証明されています。白髪も同じです。一般のシャンプーによってDHTが生成され、毛根の中にあるメラノサイトが壊されることで黒のインクが作られず、白髪になります。テロメラーゼは、そのメラノサイトの修復を早めることができます。すでにシャンプー「REAR」だけでも白髪の改善例が多数あります。さらなる結果の為にグロープロを導入することで白髪の改善スピードを早めてくれます。同時に、毛母細胞を若返らせるので最速の発毛にも期待ができます。



- 発毛
- 血流改善
- 白髪改善

- | | | | |
|-----------------|------------------------|----------------|-----------------------|
| 毛根若返り
テロメラーゼ | 浸透性
保湿性UP
シェアイオン | 発毛促進
M034 | 発毛促進
ピディオキシジル |
| 細胞再生
ヒト脂肪幹細胞 | ターンオーバー
正常化
EGF | 頭皮環境の改善
FGF | ターンオーバー
正常化
KGF |

POINT

GROWを2ヶ月以上使用し、頭皮環境を整えてからSTEP2としてGROW PROをご使用ください。

Q. シャンプーだけで髪の毛が生えてきますか？

A. 薄毛になる原因は一般のシャンプーが大きく占めています。毎日使うものなので、頭皮に大きな影響を与えてしまいます。

薄毛改善はまずシャンプーを変えることから始まります。今、モナリのシャンプーで実際に発毛サロン®を12店舗運営しています。どんなお客様も必ずシャンプーを変えて頂くことから始まります。つまり、シャンプーだけでも結果が出てくることが分かります。さらに、それらのスピードを早める為にプロテクトやグローやクリーンなどがあります。

Q. シャンプーをやめたらまた髪の毛は抜けますか？

A. 抜けます。なぜなら、薄毛になる原因が一般のシャンプーです。またその生活に戻れば、同じように抜け毛が増えて薄毛になります。シャンプーだけは体と頭皮のためにも使い続けることをおすすめします。

Q. トリートメントは使わなくても大丈夫ですか？

A. トリートメントは5 α リクターゼ(皮脂)の分泌を抑えることと、髪質改善の目的が2つあります。髪の毛が短い方でも皮脂が多い脂漏性の方は必要になります。トリートメントの保湿によって皮脂の分泌を抑えるからです。トリートメントと聞くと、髪の毛が長い方しか使わないイメージがありますが、モナリのトリートメントは髪の毛だけでなく、頭皮に着目したスキンケアの考えがあります。使えば使うほど良くしていくイメージです。髪が短い方でもトリートメントは使用してください。皮脂が多い方や乾燥肌の方は特におすすめします。

Q. グロープロを使ったほうが生えますか？また、グローとグロープロは一緒に使いますか？

A. グロープロは頭皮環境が整った上で使用するスカルプエッセンスです。頭皮環境が砂漠化した上で使用しても本来の効果を発揮できません。まずはグローで頭皮環境を整えてからの使用をお勧めします。

グローとグロープロは一緒に使いません。どちらか1つで使い分けしてください。

Q. シャンプーと育毛剤はどちらが大事ですか？

A. どちらも大事ですが、シャンプーが最も重要です。薄毛の原因は一般のシャンプーが原因なので、それを変えるところから始まります。シャンプーを無視しての発毛は難しくなります。

Q. クリーンはどのタイミングで使うのがおすすめですか？

A. 髪の毛を乾かした後、グローやグロープロを使う前にご使用ください。浸透性を高め、頭皮環境を良くしてくれます。また、日中の頭皮の保湿や消臭、殺菌にもご使用いただけます。頭皮だけではなく、顔や体や空間、帽子などにもご利用いただけます。

Q. サプリメントは3種類全部飲まないといけませんか？

A. 理想は3種類を飲んで頂きます。発毛サロン®では3種類をセットで提案しております。発毛にとって重要な3種類です。頭皮環境の改善スピードを早めたり、血液血管の改善、髪の毛や血液に必要な栄養素を取り入れることができます。髪の毛を生やす為だけではなく、健康的な体を作ることを目的にしています。その結果、以前の健やかな頭皮や髪に戻っていきます。

Q. 神経系の薄毛の方はどうしたら良いですか？

A. 神経系の方は特に腸内環境が重要になります。自律神経が乱れて症状が出やすいのが神経系の薄毛です。ビタミンCは人間のストレスと戦うのに必要な成分です。それをしっかりと摂取できるのがシナジーです。そして、生きた酵素で腸内環境を改善し、乱れやすくなった自律神経を整えていきます。あまり気にしないようにするのも大事ですし、その部分を触らないようにしてください。手についた菌が繁殖し、殺菌性脱毛症として症状が悪化する恐れがあります。

Q. AGAの薬と何が違いますか？ 副作用はありますか？

A. 違いは一つです。問題対処なのか？改善なのかです。薬で病気は治りません。症状を分からなくする、つまり、問題対処です。モノリでは問題解決を目指します。AGAのお薬は基本的にフィナステリドという男性ホルモンを抑える薬が処方されます。テストステロンを抑制します。男性がテストステロンを抑制されると、男性機能の低下や女性のような体になったり、精神的に前向きになれず、鬱になる方も出てきます。あまり長く飲むことはお勧めできないのもこれらの理由の一つです。そして、薬を飲むのをやめれば、また髪の毛は抜けてきます。モノリでは根本的に頭皮環境を整えていくので、副作用もなければ、安全で健康的に解決に導くことができます。

Q. 男性ホルモンが多いと薄毛になるのは本当ですか？

A. 本当です。ただし5 α リダクターゼを増やさないようにしておけば問題はありません。テストステロンが多いと5 α リダクターゼと結合する分母数が増えます。するとテストステロンが少ない人と比べると、どうしても数が多くなり、抑制される強さが増してしまうので薄毛になりやすいのです。しかしモノリのシャンプーで5 α リダクターゼを抑制出来ていればテストステロンが多くても問題ありません。

Q. どうしても朝に頭を洗いたい場合はどうしたら良いですか？

A. 朝は湯シャンだけでも十分に洗えます。湯シャンの場合は必ず37度から38度のぬるま湯で洗い流してください。

Q. お酒やタバコが体や頭皮に悪いのは分かりました。必ずやめた方が良いでしょうか？

A. 理想はやめていただきたいところですが、無理にやめる方が逆にストレスになってしまうこともあります。少しでも量が減れば、それだけでも体にとってはプラスです。ご自身で少しでも心掛けていただくことが大切になります。

**Q. ブリーチなどを繰り返し、頭皮状態が悪い人はどうしたら良いでしょうか？
育毛剤も使うべきでしょうか？**

A. 頭皮に炎症や傷がある方は、育毛剤を使うと痛みを感じるため、まずはシャンプーやトリートメント、クリーンやインナーケアで頭皮環境を整えることをお勧めします。使用できるレベルの頭皮になってから、育毛剤でさらに促進させると良いでしょう。

Q. カラーやパーマはどうでしょうか？

A. どうしても薬剤の使用になるので、頭皮に影響を与えてしまいます。それらの積み重ねによって、頭皮環境が悪くなってしまうことがあります。しかし、しっかりと日々頭皮ケアを行い頭皮環境を良くしていれば、問題なく安心してお洒落を楽しむことができます。

Q. 薄毛の改善は医療でないのですか？

A. 薄毛が風邪やインフルエンザと同じでしょうか？薄毛というのは病気ではありません。近年、CMや広告でAGAクリニックなどが増えてクリニックのイメージが強いのです。しっかりと頭皮環境をエイジングケアすることで発毛します。弊社のサロンが証明しております。

Q. 簡単に言うと、他のメーカーと何が違いますか？

A. 実店舗を運営していることです。しっかりと製品を使って店舗を展開していることが、最大のエビデンスです。

Q. どれくらい使えば効果を実感できますか？

A. もちろん個人差はございますが、徐々にボリュームが出たり、抜け毛が収まったりと体感を得ることができます。改善のスピードは使用するアイテムや頭皮環境の状態によります。早い方で1ヶ月程度で実感する方もいれば、1年掛かる方もいらっしゃいます。例えばですが、全身の脱毛を行うにしても最低でも3年から4年は掛かります。毛を抜くことでもそれだけ時間が掛かります。髪の毛を生やすことも長い目で見ていくことをお勧めします。
