



どこでも、気軽に
プロクオリティの風

毎日のケアをストレスフリーに楽しめる
コンパクトで軽量のポータブルドライヤー

ELEMEA DRY

Care Portable

クレイツイオン® エレメアドライ ケアポータブル 店頭販売価格:¥23,650_税込

PRODUCT FEATURES

コンパクトで操作しやすい

大風量 1200W

シンプル操作

セルフクリーニング機能

3段階温度調節

3段階風量調節

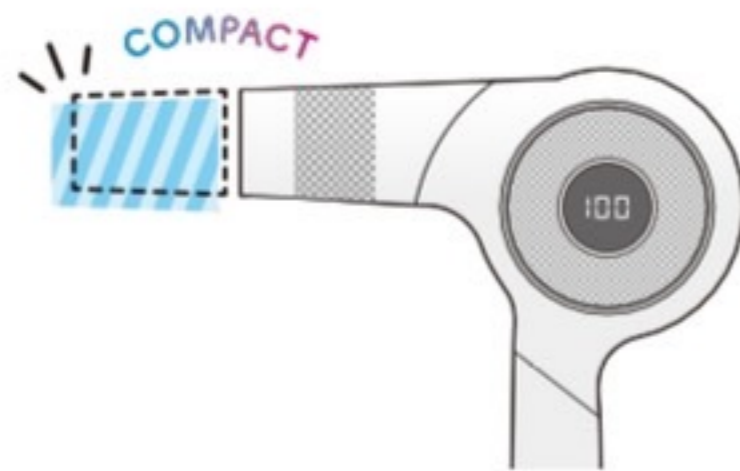
どこでも、気軽にプロクオリティの風

プロ仕様の美髪ドライヤーをご自宅でも、旅行でも、気軽に持ち運んで使いたい。そんなニーズに応えるのが「クレイツイオン® エレメアドライ ケアポータブル」です。折りたたむとA5ノートほどのコンパクトなサイズ感ながら、パワフルな風量で髪質やダメージに合わせた適温での美髪ドライを叶えます。



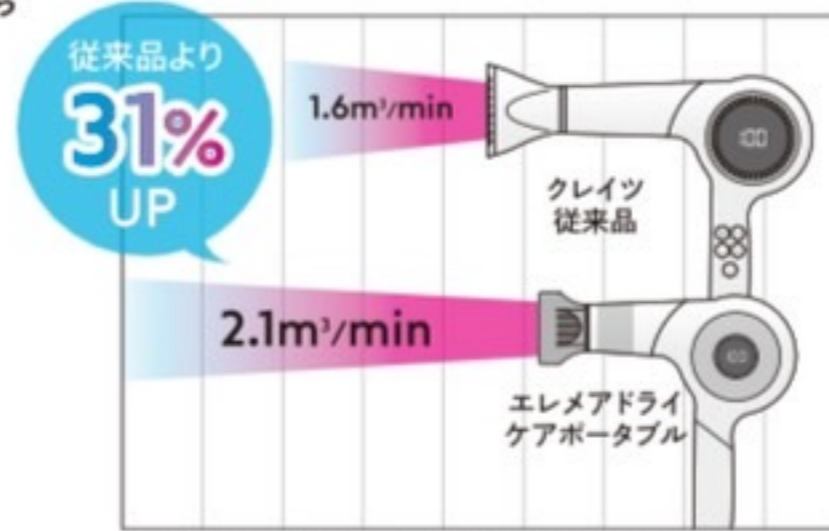
コンパクトでストレスフリー

本体を短くすることで操作性がUPし、腕が疲れにくいため、今までは億劫だったドライ時間もストレスフリーに。コンパクトに折りたたむので、持ち運びにも便利。



プロユースの速乾ドライ&軽量ボディ

1200Wでパワフルかつ乾かしやすい風圧にこだわりました。さらに約315gの軽量で手も疲れにくく、快適な操作性。



*「当社調べ」各ドライヤーの最大出力設定を照射した自社計測

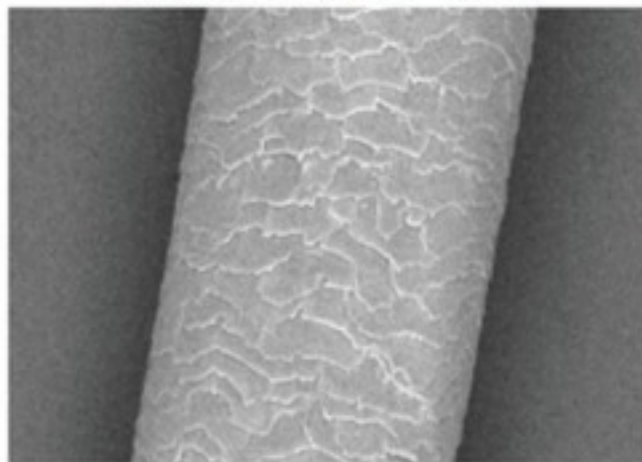


独自技術のイオンのちから×カスタマイズ温度で髪悩みをケア

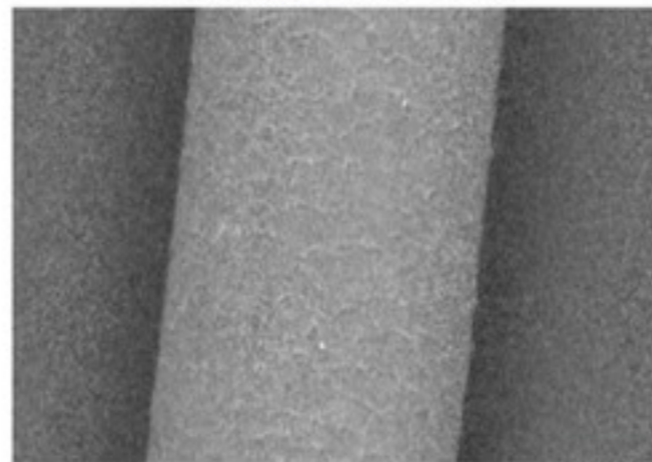
プレミアムクレイツイオン®加工

「プレミアムクレイツイオン®」をドライヤー吹出口に搭載したディフューザーをはじめ、ノズル・本体内部に搭載。「プレミアムクレイツイオン®」から放出される遠赤外線が、毛髪内部の水分バランスを整えながらしっかり保湿。潤いとツヤを取り戻し、美しい髪へと導きます。

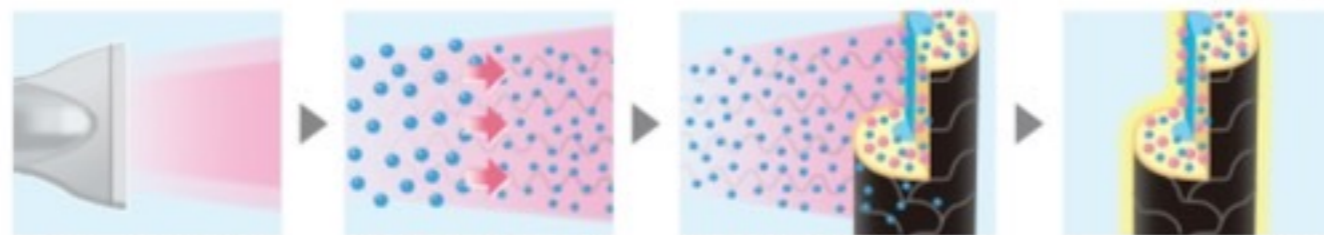
自然乾燥した毛表面(バージン毛)



エレメアドライ ケアポータブル(80℃)でドライした毛表面(バージン毛)



*当社調べ



ドライヤーから高濃度な「遠赤外線」を放出。

空気中の水分や、毛髪表面の水分をクラスター化(微細化)。

水分が毛髪内部に浸透し、結合水として定着。

キューティクルを引き締め、髪にツヤを与える。

セルフクリーニング機能

モーターが逆回転することで、吸込口のほこりを吹き飛ばし、簡単にクリーニングを行うことができます。



電源プラグをコンセントに差し込み、選風・冷風切替スイッチと3段階温度調節スイッチを同時に長押し(約5秒)

モーターが逆回転し、約10秒後に自動で停止します。

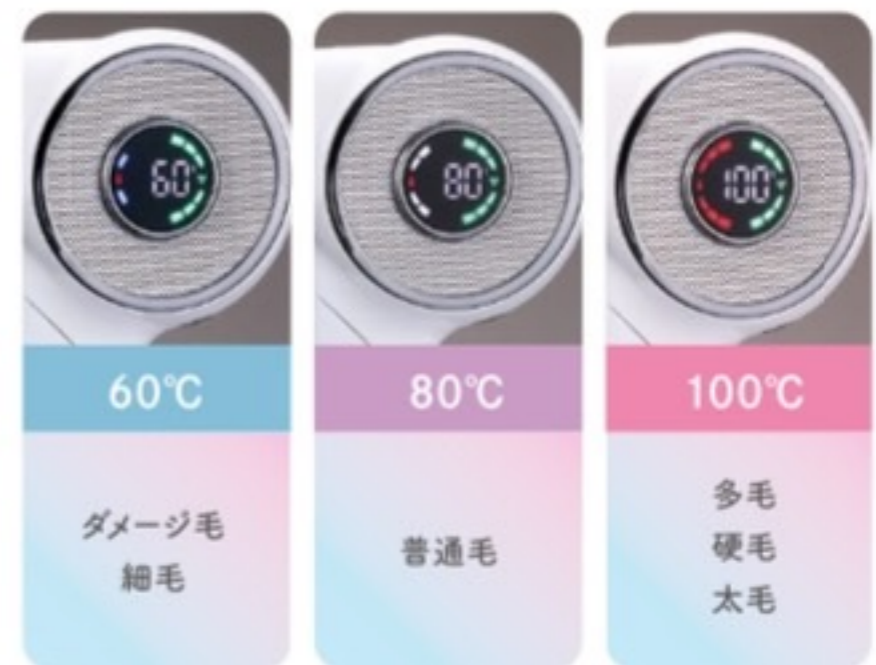
使い方Movie /



Check here

一人ひとりの適温を選ぶ

髪の状態に合わせて3段階の温度調節が可能。髪と地肌にやさしい適温ドライで、オーバードライによるキューティクルの損傷を防ぎ、健やかな毛髪を保ちます。



PRODUCT SPECIFICATION

商品名	クレイツイオン® エレメアドライ ケアポータブル
型名	SCD-L01F
電源	100VAC
消費電力	1200W(強風/100℃設定時)
本体重量	約315g(コード・ノズル除く)
サイズ	約H205 × W170 × D55 mm(ノズル除く)
風量設定	3段階(弱風・中風・強風)
温度設定	3段階(60-80-100℃)
コードの長さ	約2.0m
加工仕上げ	プレミアムクレイツイオン® 加工

*商品は品質改良のため、予告なく仕様を変更する場合がございます